

VINCENT

B&L 2

Dossier de presse

Communiqué de presse

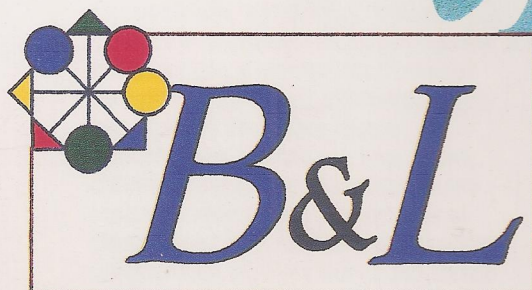
Présentation de l'entreprise

Présentation de Vincent 2

Démos

Press-book

Mini manuel



Logiciels

Vincent 2

Le dessin tout simplement

Vendu moins de 700F, Vincent se positionne comme le logiciel de dessin idéal pour ceux qui ne veulent pas payer cher mais ne veulent pas non plus être déçus. Sa simplicité d'utilisation, l'intelligence de ses fonctionnalités, sa fiabilité et ses performances en font d'une part le logiciel d'apprentissage idéal du dessin technique et artistique, d'autre part l'outil de dessin idéal de ceux qui ne veulent pas investir leur temps et leur argent dans une formation trop longue, un processeur très rapide, des barrettes de mémoire... L'évolution du logiciel par rapport à la version précédente démontre les capacités de Vincent à attaquer fortement les marchés professionnels...



Vincent 2..

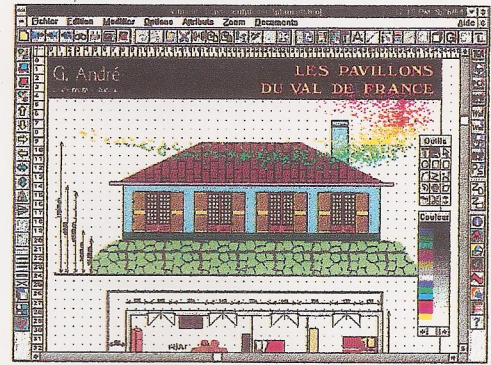
Nous avons le plaisir de vous annoncer la disponibilité du nouveau Vincent, version 2. Vincent est un logiciel de dessin vectoriel français fonctionnant dans l'environnement

Windows.

Vincent est un logiciel de dessin (vectoriel) fonctionnant dans l'environnement graphique Windows et permettant d'éditer rapidement des documents de qualité. Vincent permet de gérer des documents d'une taille pouvant aller jusqu'à 52cm X 52 cm. Son domaine de précision c'est le twips (1440ème de pouce, soit 0,018 mm).

Les outils permettent de réaliser de nombreuses formes : rectangle, carré, ellipse, cercle, B_Spline. Les B_Splines sont générées par une méthode d'interpolation qui n'induit que des déformations locales : contrairement aux Béziérs, la courbe se déforme seulement au voisinage du point déplacé. De ce fait, il est très facile de déformer ce genre de courbe pour leur faire adopter un tracé choisi à l'avance, en s'y prenant points par points.

Les formes réalisées peuvent être déplacées, étirées, mises en rotation ou en symétrie horizontale et verticale, italiques, se voir appliquer des déformations diverses (sinusoïdale, sphérique, trou noir...). Tout cela séparément ou groupées. Il est possible d'ajouter ou d'insérer des points de types différents (ligne, arc, spline) dans une forme, de joindre deux formes en une seule, d'éviter une forme dans une autre (commandes menu Assembler et Désassembler), de faire apparaître uniquement à l'intérieur d'une forme quelconque des éléments vectoriels et bitmap (Masquage).



Parmi les nouveautés marquantes : les cotations, l'export Postscript, le Masquage (la butte et le toit), l'outil Comète.

L'utilisateur dispose de règles, d'une grille et de guides magnétiques ainsi que de nombreuses options de zoom pour dessiner et disposer les objets avec précision : zoom jusqu'à 1000 %, par menu, barres d'icônes, touches '+' et '-' sur la position de la souris, rectangle de zoom, ou encore zoom sur la sélection.

Les objets peuvent être colorés ou remplis de dégradés ou de tout autre objet vectoriel ou bitmap (Masquage). L'on dispose à la fois d'une palette fixe en bas de l'écran et d'une palette flottante qui peut être désactivée, ainsi que d'une gestion de palette de couleurs pures pour les écrans en 256 couleurs. Les couleurs et les palettes de couleurs peuvent être définies par l'utilisateur à partir des composantes RGB (rouge, verte, bleue) ou encore TLS (teinte, lumière, saturation). Les palettes créées ou modifiées peuvent être sauveées séparément ou avec le document. L'export Postscript assure la conversion des couleurs en CMJN (cyan, magenta, jaune, noir) appelée aussi séparation quadrichromique et chère aux professionnels de l'édition.

Les dégradés peuvent être parallèles, circulaires ou carrés, on peut en paramétrer la finesse, la position du centre des dégradés circulaires et carrés, les couleurs de début et de fin à l'aide d'une mini-palette popup et d'une roue chromatique TLS. Les dégradés sont soit RGB (fusion des couleurs de début et de fin) soit TLS (ils parcourent alors la roue des couleurs et peuvent produire de beaux arcs-en-ciel).

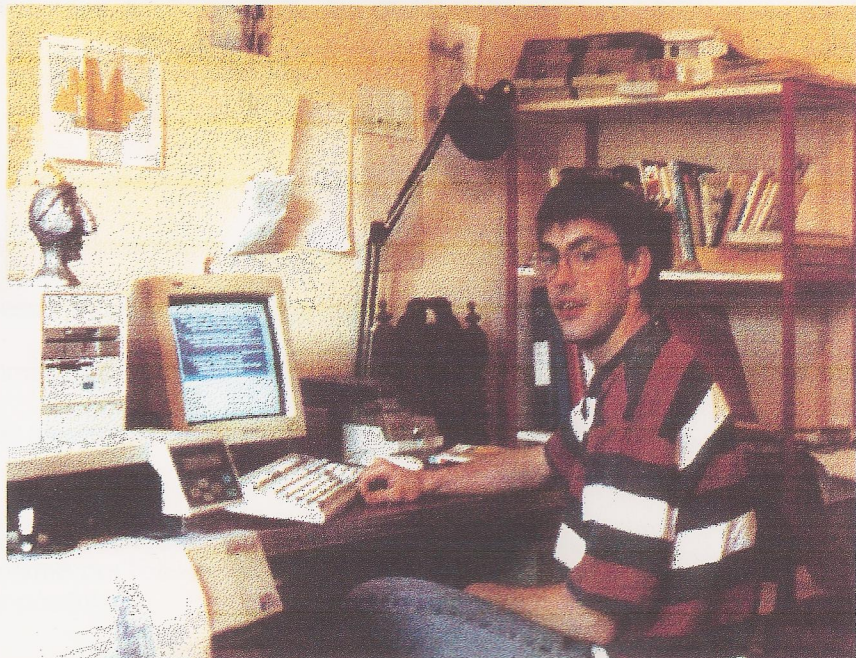
Que ce soit pour la sélection d'objet, leur déplacement, leur redimensionnement ou la modification des contours, Vincent dispose de l'ergonomie des meilleurs : l'outil Flèche assure à lui seul toutes ces fonctions, avec par exemple le rectangle de sélection ou la touche Maj pour ajouter ou enlever des éléments à la sélection. Le bouton droit de la souris permet d'afficher tous les contours pendant les déplacements ou de conserver les proportions pendant l'étirement. Quand un objet est sélectionné les poignées de coins et latérales qui permettent l'étirement sont disponibles en même temps que les points de contrôle du contour : cela devrait être obligatoire!

Il est possible de créer des blocs de texte utilisant les polices Windows (True Type, ATM, etc.). Pour le titrage, la déformation et la conversion en courbes des caractères, Vincent propose 25 polices de caractères vectorielles à son format propre.

Les images par points (bitmap) peuvent être importées soit par le presse-papiers, soit aux formats : BMP (tous reconnus : monochromes, 16 bits, 24 bits), TGA (24 bits, compressés et décompressés), PCX monochrome. La commande Coller spécial permet d'importer le format bitmap DIB et les formats metafile et bitmap.

Il est possible d'importer et d'exporter des fichiers HPGL et WMF. L'import des fichiers HPGL offre des fonctions originales et très utiles comme la fermeture automatique des polygones, l'inversion des axes, la définition d'épaisseurs de ligne en fonction de la couleur... Le WMF correspond au format redimensionnable d'Aldus reconnu par la plupart des programmes qui acceptent ce format.

La nouvelle fenêtre Gestion des Plans, permanente et repliable, permet de définir jusqu'à 16 000 plans. On double-clique sur le nom d'un plan pour le rendre actif : il est ainsi aisé de copier-coller des éléments d'un plan à l'autre.



Denis Bertin, analyste-programmeur de Vincent et co-gérant de B&L LOGICIELS.

Le clic-droit de la souris sur le nom d'un plan rend alternativement le plan correspondant invisible, en affichage rapide (contours seuls) ou en affichage normal. Des boutons permettent de rendre tous les calques, autres que le calque actif, invisibles, en affichage rapide ou normal.

Une des grandes nouveautés de Vincent 2, c'est son système de cotations particulièrement simple à utiliser. Dessinez une ligne ou une ligne brisée, indiquez les paramètres de la cotation (forme des extrémités, position de la cote, fonte, échelle, taquets...) et c'est tout. Les paramètres d'une cotation sont des attributs d'une ligne et en constitue donc son style : pour affecter les mêmes paramètres de cotation à une autre ligne il suffit de copier-coller le style, ce qui est très rapide avec les 'pipettes' des barres d'icônes.

Les options d'impression sont complètes : impression à l'échelle, y compris sur plusieurs pages (recouvrement paramétrable), impression ajustée à la page ou encore impression de la sélection seule, impression rapide, impression de traits de coupe, de nids d'hirondelle, du nom et de la date du fichier...

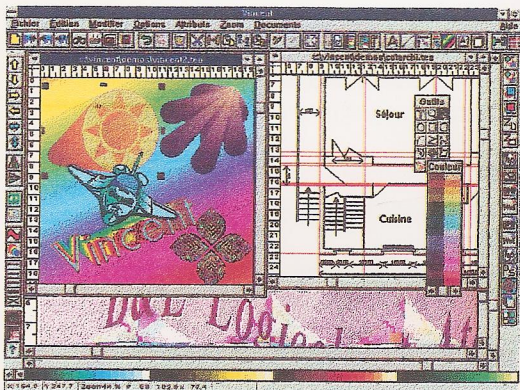
Vincent est fourni avec plus de 2000 cliparts accessibles par une fenêtre de dialogue permanente appelée Dictionnaire. Il suffit de taper les premières lettres d'un mot et d'activer la touche entrée pour voir apparaître sur une planche réduite le clipart associé...

Le logiciel complet comprend 6 disquettes compressées et occupe 15 Mo sur le disque dur après installation. Le programme d'installation offre la possibilité d'installer seulement le programme et séparément les cliparts et les fontes.

Le logiciel avec son manuel est présenté dans une boîte 'quadri' conçue avec Vincent. Cette boîte, la documentation et les publicités du logiciel constituent des démos de l'export Postscript. Avis aux professionnels de l'édition : ces documents ont été réalisés puis exportés au format PS avec Vincent...

Des fonctionnalités importantes mais qui font pour l'heure défaut, comme l'import/export au format DXF d'Autocad, un outil de dessin de Béziérs, le scrolling de la fenêtre pendant les déplacements, l'enrichissement du Dictionnaire de cliparts par l'utilisateur, et bien d'autres sont déjà intégrées dans la prochaine version en cours de développement.

Vincent est un logiciel de qualité internationale entièrement réalisé en France. Les utilisateurs bénéficient d'un service téléphonique Hot Line en prise directe avec les concepteurs du logiciel. C'est la réponse assurée à toutes leurs questions et la possibilité de faire évoluer avec eux ce programme.



PRÉSENTATION DE L'ENTREPRISE

Nature de l'activité

Développement, édition et maintenance de programmes informatiques.

Sa spécialisation graphique vectorielle s'adresse à de nombreux secteurs:

- arts graphiques et dessin technique (progiciel VINCENT*),
- agriculture (programme ISAPLAN** pour la société Isagri),
- découpage d'adhésif (peinture en lettre), imagerie scientifique, etc. (projets en cours d'étude).

Cette spécialisation constitue un savoir faire rare à l'heure actuelle en France.

Cette caractéristique se confirme par l'absence de produits français concurrents malgré la multiplicité des applications possibles.

Présentation des produits

*Vincent

Vincent est un logiciel de dessin (vectoriel) fonctionnant dans l'environnement graphique Windows et permettant d'éditer rapidement des documents de qualité. Vincent s'adresse aussi bien aux particuliers qu'aux entreprises, aux graphistes qu'aux architectes en passant par les étudiants, donc à toute personne souhaitant réaliser des documents techniques, des supports de cours, des petits journaux, des cartes de vœux, des maquettes diverses.

Le prix public TTC actuel de Vincent version 2 est de 699 F. Vincent 2 comprend le logiciel lui-même, une bibliothèque de plus de 2 000 cliparts, 25 fontes vectorielles, un manuel et un packaging. Vincent 2 est destiné à la grande distribution.

La précédente version (1.5) qui faisait l'objet d'une distribution shareware (non "packagé") voit son prix descendre à 300 F (au lieu de 550 F).

**Isaplan

Isaplan est un progiciel de visualisation de plans fonctionnant dans l'environnement graphique Windows.

Cette application permet de créer et de visualiser des plans sur écran de micro-ordinateur IBM (ou compatible), sur imprimante et sur table traçante.

L'utilisateur dessine avec les outils du logiciels, les parcelles et autres éléments de son exploitation. Il peut attribuer à ces parcelles des données de types différents. Le logiciel permet de visualiser ces données sous forme graphique (couleur, trames, etc.).

Cette application est commercialisée par la société **Isagri** depuis Octobre 1993, et les premiers résultats sont très prometteurs.

La réalisation de ce logiciel a fait l'objet d'une convention d'auteurs entre la société **Isagri** et les auteurs d'Isaplan qui sont rénumérés par un pourcentage sur les ventes.



ISAPLAN

Dessinez pour gagner

Agriculteurs, viticulteurs, arboriculteurs, maraîchers,... vous gérez quotidiennement des surfaces en production.

Vous cherchez un outil moderne et simple de visualisation de votre espace : c'est **ISAPLAN**.

Développé avec l'interface Windows, vous apprécierez sa convivialité et sa facilité d'utilisation.

VISUALISEZ VOTRE PARCELLAIRE

Combien de fois avez-vous rêvé de disposer de votre parcellaire sur l'écran de votre ordinateur ?

ISAPLAN vous permet de le faire très facilement.

Vous disposez sur l'écran et sur votre imprimante du plan de votre exploitation toute entière, même si elle est morcelée ou représentée à partir de plans réalisés à des échelles différentes.

DESSINEZ VOTRE EXPLOITATION

ISAPLAN vous permet de dessiner votre exploitation soit par le report manuel des contours des parcelles sur l'écran à l'aide d'un calque transparent quadrillé (calque millimétré par exemple), soit par numérisation du plan (utilisation d'une table à numériser).

Il est conçu pour vous laisser une large autonomie dans la représentation de vos plans.

Vous disposez de tous les outils de dessin adaptés à la représentation parcellaire pour le faire.

Vous êtes en mesure de représenter vous-mêmes votre parcellaire et de faire figurer toutes les évolutions qui s'y rapportent : agrandissement de l'exploitation, remembrement des parcelles, division de parcelles,...

Vous faites figurer sur votre plan toutes les caractéristiques utiles : les noms des parcelles, les surfaces, les noms des chemins, des cours d'eau, des fossés, les repères importants, les poteaux,....

Vous personnalisez vos représentations selon l'usage que vous voulez en faire.

AFFICHEZ VOS PLANS ET VISUALISEZ VOS DONNEES

ISAPLAN stocke vos plans sous forme de calques.

Vous êtes libres de choisir le thème de représentation que vous voulez faire figurer sur un calque : les parcelles cadastrales, les parcelles de cultures, les cultures de l'année, les cépages, l'année de plantation, les rendements, les types de sol, les propriétaires, le réseau d'irrigation, le réseau de drainage,...

Un calque est représenté sur l'écran et peut-être imprimé à l'échelle.

RÉSUMÉ TECHNIQUE

- Visualisation de plan
- Impression de plan
- Dessin de plan
- Représentation de points caractéristiques du plan
- Visualisation de données associées à un plan
- Calcul de surfaces :
 - d'une parcelle
 - d'un ensemble de parcelles
 - d'une parcelle divisée
- Mesure de distances
- Tracé de figures géométriques

Vous pouvez superposer des calques pour les visualiser par transparence (Ex : plan cadastral et cultures de l'année). Retrouver la culture d'il y a 2 ans sur la parcelle est un « jeu d'enfant ».

Trouver à qui appartient la parcelle près du bois s'obtient par un simple "clic" de bouton de souris.

CALCULEZ DES SURFACES

Quelle est la surface de cette parcelle ? Et si je divisais cette parcelle pour en geler une partie ? Si je découpe cette parcelle à 40 mètres le long du ruisseau, quelle surface cela représente-t-il ? Après avoir récolté tout le tour de la parcelle, quelle surface reste-t-il à ramasser ? Quelle est la surface drainée dans la vallée ?

ISAPLAN détermine automatiquement la surface d'une parcelle ou d'un ensemble de plusieurs parcelles. Il vous permet de répondre très facilement à toutes les questions de mesures de surfaces que vous avez quotidiennement.

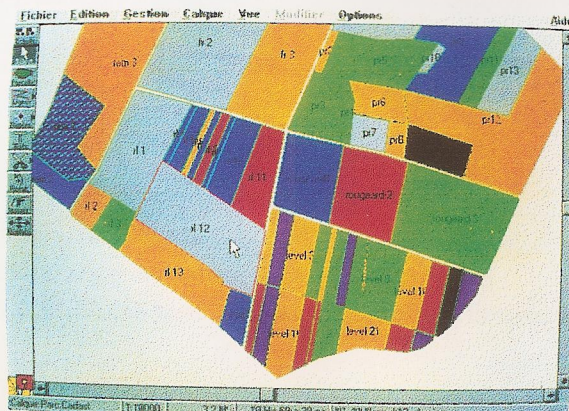
MESUREZ DES DISTANCES

Quelle est la largeur de la parcelle ? J'ai reporté l'emplacement du poteau sur la parcelle, à quelle distance est-il de la bordure de la parcelle ? Combien de passages de pulvérisateur, combien de positions d'enrouleur, y-a-t-il dans cette parcelle ? Quelle est la meilleure position pour 1 pivot d'irrigation dans cette parcelle ? Quelle sera sa longueur ? Pourrais-je le déplacer dans la parcelle voisine ?

Le compteur d'**ISAPLAN** indique instantanément n'importe quelle distance à mesurer.

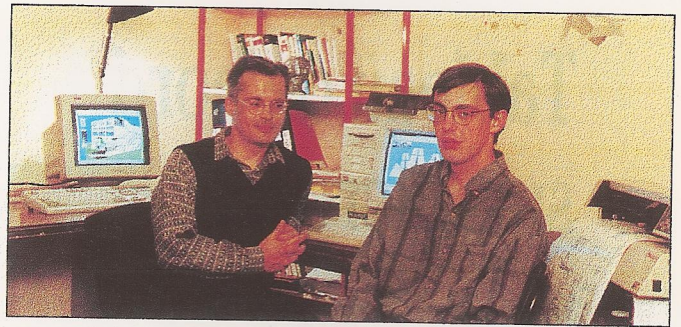
Vous trouverez tout seul une variété d'utilisations.

ISAPLAN permet de donner libre-court à votre création pour vous faciliter la gestion !



VINCENT ET SES AUTEURS

Vincent, shareware que nous avons offert avec la disquette du numéro 61 de Compatibles PC Magazine, est une application de dessin vectoriel permettant d'éditer rapidement toutes sortes de documents graphiques. Depuis, ses auteurs ont vendu plus de 400 versions, et ce n'est pas fini. Partis de rien, ils ont aujourd'hui plusieurs développements en cours...



Christophe Legalle et Denis Bertin, les développeurs de Vincent dans leur environnement de travail

Pour les non initiés, les sharewares sont des logiciels distribués gratuitement sur des serveurs minitel. Ensuite, lorsqu'on en fait une utilisation régulière, il est d'usage de rémunérer l'auteur afin de l'encourager dans ses développements futurs. Ceci permet également de recevoir une documentation et des mises à jour régulières.

Développé par Christophe Legalle et Denis Bertin, Vincent est un logiciel de dessin par excellence. Outils de dessin, récupération de nombreuses polices, aide en ligne, gestion de plans, sont quelques-unes de ses fonctions. Passionné d'informatique, Denis développe des programmes de dessin depuis l'âge de quinze ans. Pour sa part, Christophe s'intéresse aussi bien à l'électronique qu'à la programmation en passant par la maquette.

DÉVELOPPÉ SOUS WINDOWS AVEC UN 286

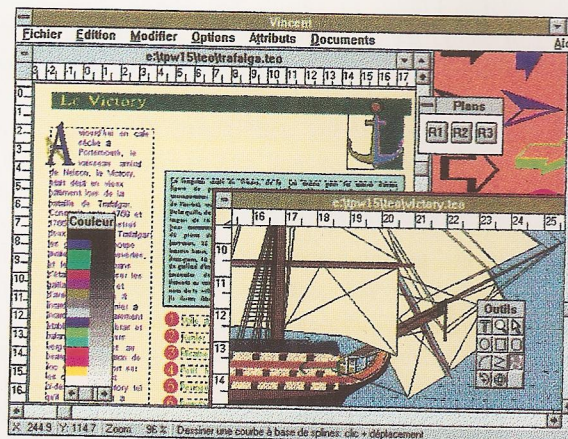
Il y a trois ans, au détour d'un stage d'informatique industrielle, ils se rencontrent et décident très vite de se lancer dans le développement d'applications graphiques pour PC. Leurs moyens de départ sont plus que limités. Leur seul et unique ordinateur est un 286, cadencé à 12 MHz et disposant d'un seul mégaoctet de mémoire vive. Pas facile dans ces conditions de se lancer dans un développement sous Windows. « Il fallait constamment gérer la mémoire au plus juste, explique Christophe Legalle, nous perdions un temps inimaginable rien que dans ces manipulations. Mais nos moyens limités d'alors ont aujourd'hui un avantage : Vincent peut fonctionner sur des configurations de base. »

Aujourd'hui, ils ont vendu plus de 400 versions de Vincent et se plongent dans de nouvelles extensions de

l'application. Une version au format A5 et la récupération des polices de caractères au format TrueType, devraient très vite voir le jour. Ce succès n'est pas passé inaperçu puisque d'ici un ou deux mois, Vincent sera édité par les Logiciels du Caribou.

Vincent était la première étape. Christophe et Denis ont d'autres propositions concernant des développements spécifiques, mais toujours dans le domaine du dessin vectoriel. La société Roland les a contactés pour mettre au point un logiciel capable de piloter des machines pour la découpe de tissus. Ils sont actuellement en contact avec Isagri, dont l'activité principale est le logiciel agricole. A court terme, ils devraient mettre au point une application de « gestion parcellaire de surface » des exploitations agricoles. Ce logiciel permettra aux agriculteurs de dessiner sur un PC leur exploitation et de décider en fonction de tel ou tel paramètre quelles parcelles seront plantées en blé ou mises en jachère. Un logiciel qui risque d'avoir un bel avenir avec la mise en place de la Politique agricole commune.

Philippe Le Vaillant



Exemple de présentation réalisable à partir du logiciel Vincent : dessins vectoriels, textes et boîtes d'outils flottantes

Les fonctions de Vincent

Vincent fonctionne sous Windows 3.x. Parmi ses fonctions, on peut citer les outils de dessin, diverses déformations telles que la rotation en temps réel et la projection sphérique. La fonction zoom permet d'agrandir jusqu'à 800 % une partie de l'écran. Enfin, comme les « grands », il intègre des règles, des boîtes à outils flottantes, des raccourcis clavier, le copier/coller, les dégradés, etc. Taille de l'application : 440 Ko en mode compressé
Prix : 250 francs
Le logiciel est disponible en téléchargement sur notre serveur minitel.

Le dessin vectoriel facile sous Windows

VINCENT

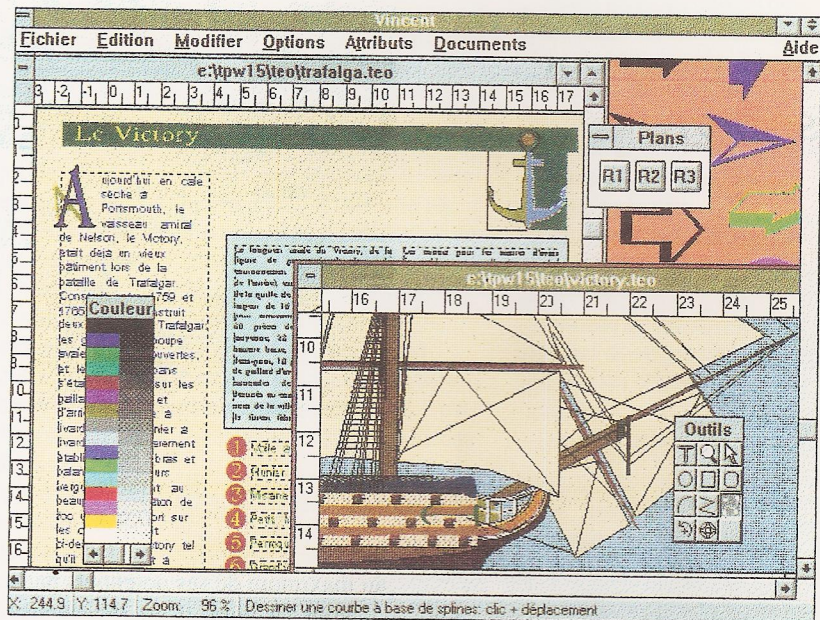
Vincent est un logiciel de dessin (vectoriel) fonctionnant sous Windows 3.0 et 3.1 et permettant d'éditer rapidement toute sorte de documents graphiques. Vincent s'adresse aussi bien aux particuliers qu'aux entreprises, aux graphistes qu'aux architectes en passant par les étudiants, bref, à toute personne souhaitant réaliser des documents techniques, des support de cours, des petits journaux, des cartes de voeux, des maquettes diverses.

Citons ses fonctionnalités les plus importantes :

- des outils de dessin : tracé de lignes, d'arcs, de spline, tracé d'ellipses, de rectangles, etc. ;
- textes dans les polices Windows standard, True Type ou encore Postscript Atm: ces textes peuvent être formalisés en blocs avec diverses justifications. Vincent est aussi fourni avec des polices spéciales particulièrement adaptées au tirage et aux déformations.

Lettrines

- diverses déformations, rotation en temps réel (on voit tourner les objectifs), projection sphérique;
- une aide complète: une aide contextuelle en particulier permet d'accéder directement à la page d'aide d'une commande de menu ou d'un outil (F1+clic); une barre d'état apporte des informations d'aide, les coordonnées de la souris, le taux de zoom, l'angle de rotation.
- des dégradés (bandes, circulaires, carrés, avec pas variable);
- une gestion de plans permettant de gérer des documents complexes;
- le copier-coller (bitmap et vectoriel) permet d'exporter des éléments graphiques vers d'autres applications, vers paintbrush par exemple (bitmap) ou encore Winword ou Corel Draw (bitmap et vectoriel). Il est possible d'importer par le Presse-Papier des images par points (Paintbrush). Il est possible aussi de dupliquer des éléments "Vincent" d'un document à l'autre, ce qui peut être fait uniquement en déplaçant les éléments d'une fenêtre à une autre (avec Vincent plusieurs documents peuvent être ouverts simultanément);



Une fonction de zoom permet d'agrandir jusqu'à 800 % n'importe qu'elle partie de l'écran;

- règle, coordonnées de la souris, boîtes à outils flottantes, menus popup, raccourcis clavier (parfois en double exemplaire), font de Vincent un logiciel simple d'emploi et très efficace.

- des démos : deux documents, l'un figurant la maquette d'une page de revue et comportant des blocs de textes True Type, une image par points et divers autres éléments, l'autre figurant en détail le bateau 'Victory', vaisseau amiral de Nelson;

- des cliparts/pictogrammes qui sont des éléments graphiques prédéfinis susceptibles d'être insérés dans tout document.

Présentation des auteurs :

Nous avons commencé à réaliser Vincent il y a environ 1 an, mais cela fait plus de 3 ans que nous nous intéressons (à plein temps) à la programmation d'applications graphiques pour PC. Nous avons déjà réalisé 2 autres programmations en distribution shareware. ICONER qui est un éditeur d'icônes se présente comme un programme de dessin (souris, menu déroulant, etc.), c'est l'outil idéal pour les programmeurs en Turbo Pascal désirant réaliser des interfaces graphiques sous DOS dotées d'icônes: une unité leur est fournie permettant d'insérer

des icônes dans des applications. IMPACT, réalisé juste avant Vincent, est notre premier logiciel de dessin vectoriel, fonctionnant, lui, sous DOS. Doté d'un peu moins de fonctionnalités que Vincent, il n'en reste pas moins un bon outil pour des utilisateurs ne disposant pas de Windows ou d'une configuration suffisante (640 Ko de mémoire vive suffisent).

Vincent c'est l'éblouissement de l'association de 2 auteurs: Denis Bertin et Christophe Legalle. Denis Bertin, passionné depuis toujours par l'informatique avait programmé dès 15 ans un programme de dessin pour Oric. Les historiennes de l'informatique auront vite fait de calculer son âge. Denis est le principal créateur-programmation en passant par le maquesttisme sur micro-ordinateur (Macintosh et PC) et peut justifier d'expérience professionnelle dans ces domaines. S'ils reconnaissent tous les deux l'aquis de méthodes de travail à leur (Bac+), leurs connaissances en informatique est surtout le fruit d'une pratique autodidacte.

VINCENT V 1.4

Auteurs: BERTIN -LEGALLE

Résumé: logiciel de dessin vectoriel

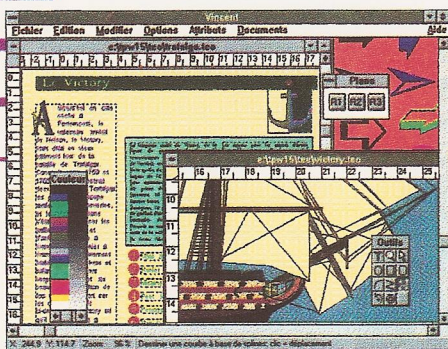
Support: PC tout écran, Windows 3.0

Prix de la version complète: 250.-F

Vincent :

Le dessin à la française

Saluons ici un logiciel français de dessin vectoriel en deux dimensions qui vaut largement le temps d'y consacrer quelques instants...



spécifiques. Des secteurs d'activités de plus en plus nombreux sont intéressés par des logiciels graphiques vectoriels fonctionnant dans l'environnement Windows ; on peut citer par exemple : la confection, la

peinture en lettre (découpage d'adhésif), la sellerie, la gravure sur différents supports, etc...

Le programme...

Voici d'abord un descriptif le plus succinct possible car il serait un peu long de faire une énumération détaillée de toutes les fonctionnalités d'un logiciel de dessin vectoriel qui a pour ambition de concurrencer ses équivalents du commerce. Vincent présente même de

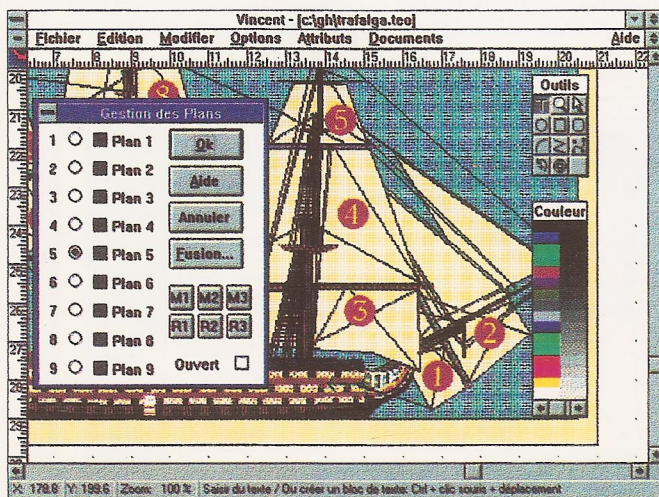
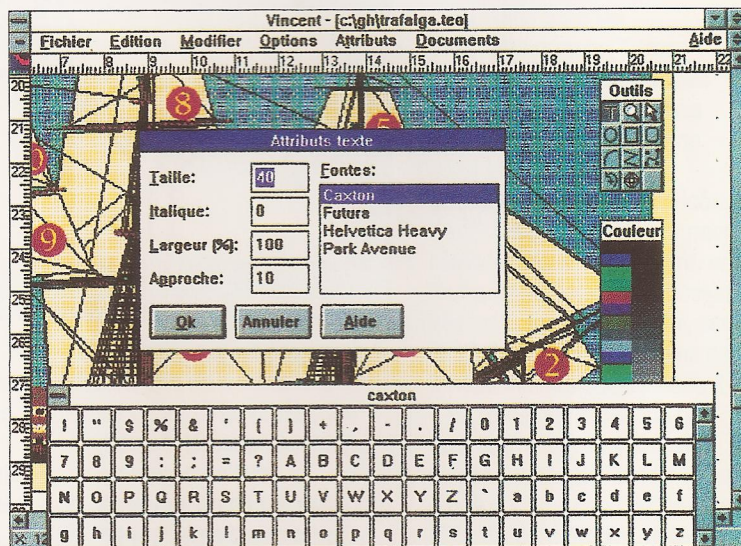
Depuis sa parution il y a environ 6 mois, Vincent a déjà fait l'objet, aux dires de ses auteurs, de nombreux enregistrements (de la part de particuliers mais aussi de sociétés, de mathématiciens, géographes, médecins, enseignants, graphistes, etc.) et a abouti à plusieurs contacts avec des entreprises dans le but de leur réaliser des logiciels graphiques

sérieux avantages sur certains : il gère mieux la mémoire par exemple, il peut fonctionner sur une machine dotée d'un seul Mo de mémoire vive là où d'autres en exigent 2 ou 3. Avec quelques outils bien conçus l'on peut parfois faire plus et plus simplement. C'est d'ailleurs la philosophie de ses

supports de cours, des petits journaux, des cartes de vœux, des maquettes diverses.

Citons parmi les plus importantes de ses fonctionnalités :

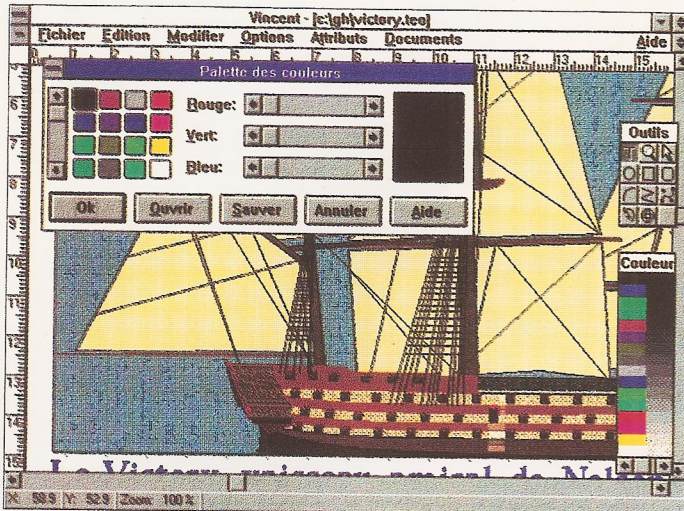
- des outils de dessin : tracé de lignes, d'arcs, de spline, tracé d'ellipses, de rectangles, etc...
- textes dans les polices de caractères Windows standard, True Type ou encore Postscript Atm : ces textes peuvent être formatés en blocs avec diverses justifications. Vincent est aussi fourni avec des polices spéciales particulièrement adaptées au titrage et aux déformations. Lettrines.
- diverses déformations, rotation en temps réel (on voit tourner les objets), projection sphérique;
- une aide complète: une aide



auteurs : ne pas attirer le regard pas un 'look' tapageur mais par une réelle efficacité. Vincent est un logiciel de dessin (vectoriel) fonctionnant sous Windows 3.0 et 3.1 et permettant d'éditer rapidement toutes sortes de documents graphiques. Vincent s'adresse aussi bien aux particuliers qu'aux entreprises, aux graphistes qu'aux architectes en passant par les étudiants, bref, à toute personne souhaitant réaliser des documents techniques, des

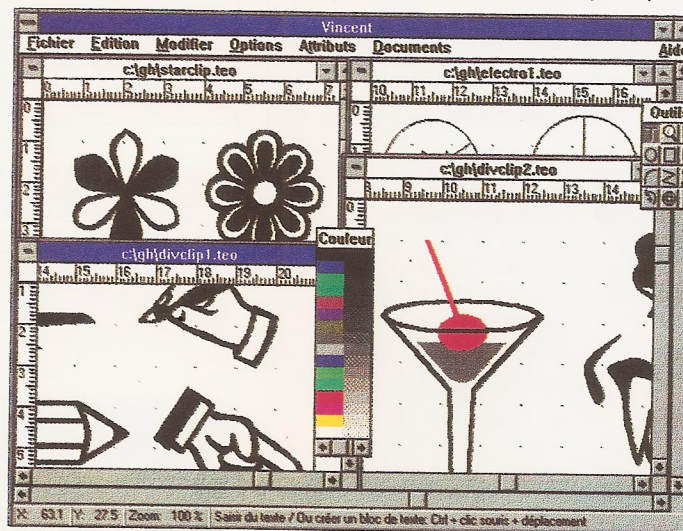
contextuelle, en particulier, permet d'accéder directement à la page d'aide d'une commande de menu ou d'un outil (F1+clik); une barre d'état apporte des informations d'aide, les coordonnées de la souris, le taux de zoom, l'angle de rotation.

- des dégradés (bandes, circulaires, carrés, avec pas variable);
- une gestion de plans permettant de gérer des documents complexes;
- le copier-coller (bitmap et



vectorel) permet d'exporter des éléments graphiques vers d'autres applications, vers PaintBrush par exemple (bitmap) ou encore WinWord ou Corel Draw (bitmap et vectoriel). Il est possible d'importer par le Presse-Papiers des images par points (PaintBrush), de dupliquer des éléments " Vincent " d'un document à l'autre, ce qui peut être fait uniquement en déplaçant les éléments d'une fenêtre à une autre (avec Vincent on peut ouvrir plusieurs documents simultanément);

- une fonction de zoom agrandit jusqu'à 800 % n'importe quelle partie de l'écran;
- règles, coordonnées de la souris, boîtes à outils flottantes, menus escamotables, raccourcis



clavier (parfois en double exemplaire), font de Vincent un logiciel simple d'emploi et très efficace.

- des démos : deux documents, l'un figurant la maquette d'une page de revue et comportant des blocs de texte TrueType,

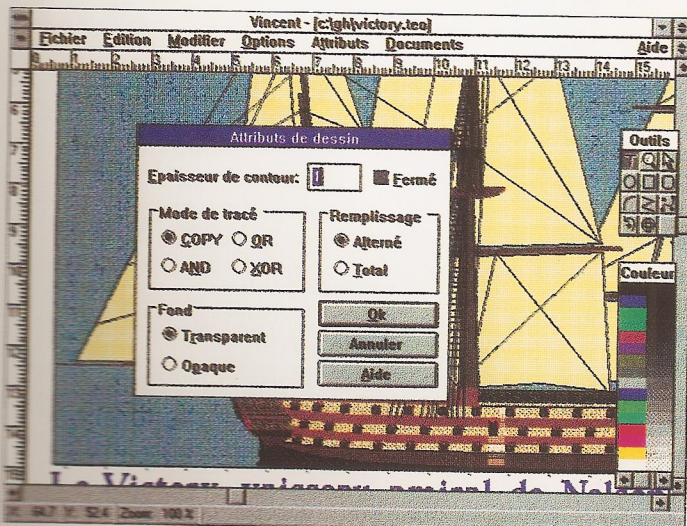
une image par points et divers autres éléments, l'autre figurant en détail le bateau 'Victory', vaisseau amiral de Nelson ;

- des cliparts/pictogrammes qui sont des éléments graphiques prédéfinis susceptibles d'être insérés dans tout document.

...et les auteurs...

Vincent c'est l'aboutissement de l'association de 2 auteurs : Denis Bertin et Christophe Legalle. Denis Bertin, passionné depuis toujours par

ordinateur (Macintosh et PC) et peut justifier d'expériences professionnelles dans ces domaines. S'ils reconnaissent tous les deux l'aquis de méthodes de travail à leur formation, leurs connaissances en informatique sont surtout le fruit d'une pratique autodidacte. Denis Bertin et Christophe Legalle ont commencé à réaliser Vincent il y a un peu plus d'un an, mais cela fait plus de 3 ans qu'ils s'intéressent (à plein temps) à la programmation d'applications graphiques pour PC. Auteurs de deux autres programmes, disponibles en libre-essai, " Iconer " et " Impact ". Iconer est un éditeur d'icônes qui se présente comme un programme de dessin (souris, menu déroulant, etc.), c'est l'outil idéal pour les programmeurs en Turbo Pascal désirant réaliser des interfaces graphiques sous DOS dotées d'icônes : une unité leur est fournie permettant d'insérer des icônes dans des applications. Impact, réalisé juste avant Vincent, est leur premier logiciel de dessin vectoriel, fonctionnant, lui, sous DOS. Doté d'un peu moins de fonctionnalités que Vincent, il n'en reste pas moins un bon outil pour des utilisateurs ne disposant pas de Windows ou d'une configuration suffisante (640 Ko de mémoire vive suffisent).



En bref

- Nom : VINCENT v1.4
- Auteur : Denis Bertin / Christian Legalle
- Objet : Programme de dessin vectoriel
- Rétrib. : 250 F
- Config : Windows 3.0 ou 3.1
- Langue : Français

Graphisme et dessin technique
sous Windows (31 ou supérieur)

Tout comme les meilleurs
mais à 699 F_{TTC}.

VINCENT
2



Je m'appelle Vincent 2. Je suis un logiciel français de dessin vectoriel. Pour éditer toutes sortes de documents c'est très facile et très rapide. Je lisse, je zoom, je redimensionne, je déplace, je modifie, j'aligne, je déforme, je mets en rotation ou en symétrie, j'insère des éléments bitmap, j'exporte, je crée des blocs de texte utilisant les fontes Windows. Tout cela comme les plus

Avec Vincent 2 à 699 F, le dessin de création est vraiment à la portée de tous, du graphiste à l'étudiant, du bureau d'études à l'imprimeur, du professionnel au particulier.

Nouvelles fonctionnalités :

- Cotations, échelle, unités
- B&L Icônes pour tous les menus...
- Nouveaux outils. Dégradé de formes.
- Export : PS Postscript. Séparation quadrichromie, options.
- Import : WMF, HPGL, PCX, BMP, TGA.
- Couleurs et dégradés TLS.
- 25 fontes vectorielles.
- 2000 cliparts.
- etc.



B&L Logiciels
105, av. Ernest Renan
18 000 Bourges
Tél. 48.20.81.24

Revendeurs contactez-nous!

Bon de commande

- Vincent 2 699 F Je règle au facteur, contre remboursement (+ 50 F)
- Version d'évaluation 40 F Ci-joint mon chèque, à l'ordre de
- Vincent 1.5 300 F + Frais de port 20 F
- Tous les prix sont indiqués TTC.

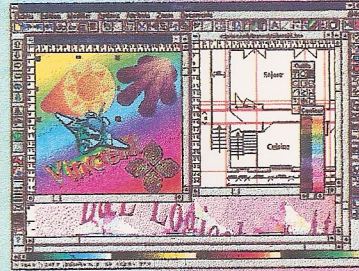
NOM et Prénom _____
Adresse _____
Code Postal _____ VILLE _____
Tél. _____ Fax _____

Je souhaite recevoir une documentation détaillée.
Société B & L Logiciels - Siège Social : 105 av. Ernest Renan 18 000 Bourges
R.C.S. Bourges B 307 611 419



Graphisme et dessin technique
sous Windows (31 ou supérieur)

Tout comme
les meilleurs
mais à 699 F_{TTC}.



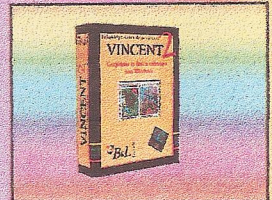
VINCENT
2

Je m'appelle Vincent 2. Je suis un logiciel français de dessin vectoriel. Pour éditer toutes sortes de documents c'est très facile et très rapide. Je lisse, je zoom, je redimensionne, je déplace, je modifie, j'aligne, je déforme, je mets en rotation ou en symétrie, j'insère des éléments bitmap, j'exporte, je crée des blocs de texte utilisant les fontes Windows. Tout cela comme les plus grands et même parfois mieux...

Avec Vincent 2 à 699 F, le dessin de création est vraiment à la portée de tous, du graphiste à l'étudiant, du bureau d'études à l'imprimeur, du professionnel au particulier.

Nouvelles fonctionnalités :

- Cotations, échelle, unités.
- B&L Icônes pour tous les menus...
- Nouveaux outils. Dégradé de formes
- Export : PS Postscript. Séparation quadrichromie, options.
- Import : WMF, HPGL, PCX, BMP, TGA.
- Couleurs et dégradés TLS.
- 25 fontes vectorielles.
- 2000 cliparts.
- etc.



Revendeurs contactez-nous!

B&L Logiciels
105, av. Ernest Renan
18 000 Bourges
Tél. 48.20.81.24

Bon de commande

Vincent 2 699 F

Version d'évaluation 40 F

Vincent 1.5 300 F + Frais de port 20 F

Tous les prix sont indiqués TTC.

Je règle au facteur, contre remboursement (+50 F)

Je représente une administration, ci-joint mon ordre.

Ci-joint mon chèque à l'ordre de B&L Logiciels, d'un montant de : _____

Je souhaite recevoir une documentation détaillée.

NOM et Prénom _____
ADRESSE _____
CODE POSTAL _____ VILLE _____
Tél. _____ Fax _____

SiMedia 4701.49.56

Société B & L Logiciels - Siège Social : 105 av. Ernest Renan 18 000 Bourges
R.C.S. Bourges B 307 611 419

